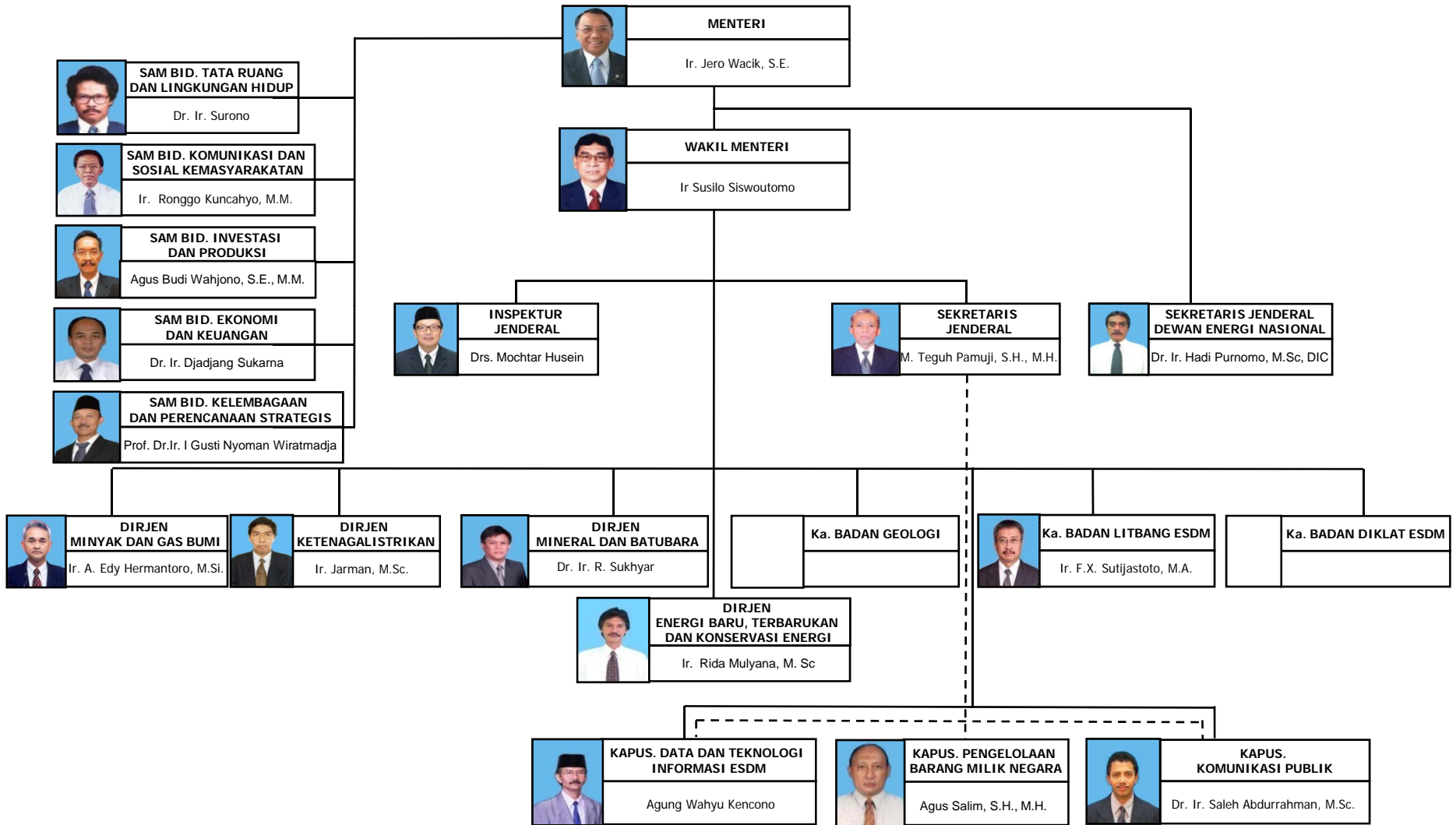
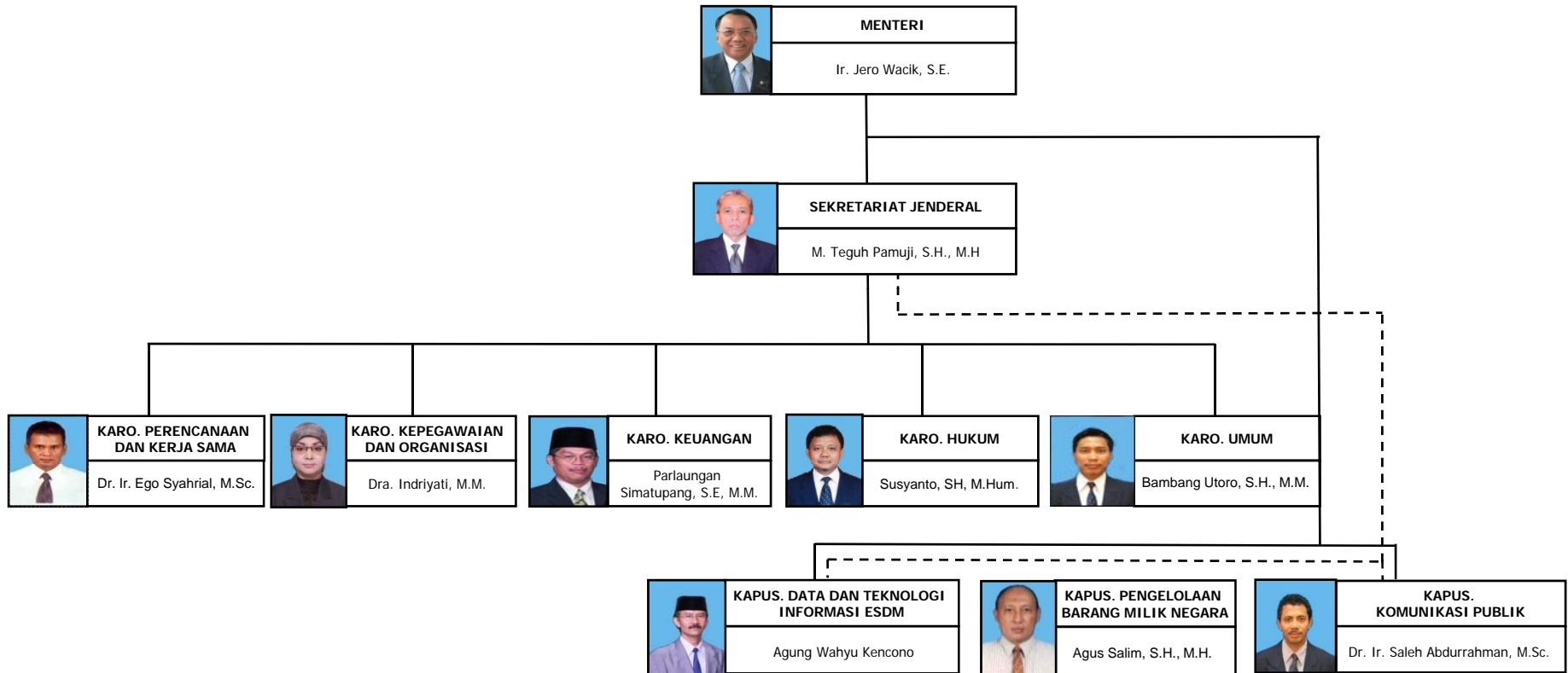


**STRUKTUR ORGANISASI  
KEMENTERIAN ENERGI DAN SUMBER DAYA MINERAL  
TMT 20 DESEMBER 2013**

# STRUKTUR ORGANISASI KEMENTERIAN ENERGI DAN SUMBER DAYA MINERAL

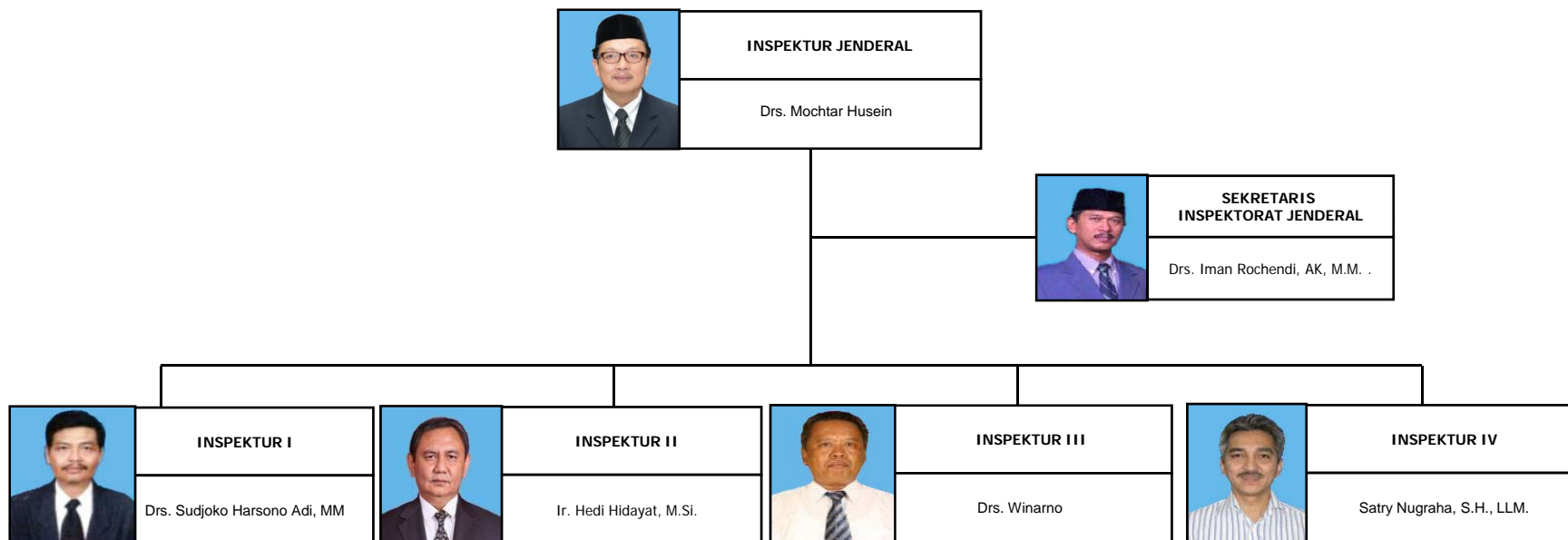


# STRUKTUR ORGANISASI SEKRETARIAT JENDERAL KEMENTERIAN ENERGI DAN SUMBER DAYA MINERAL



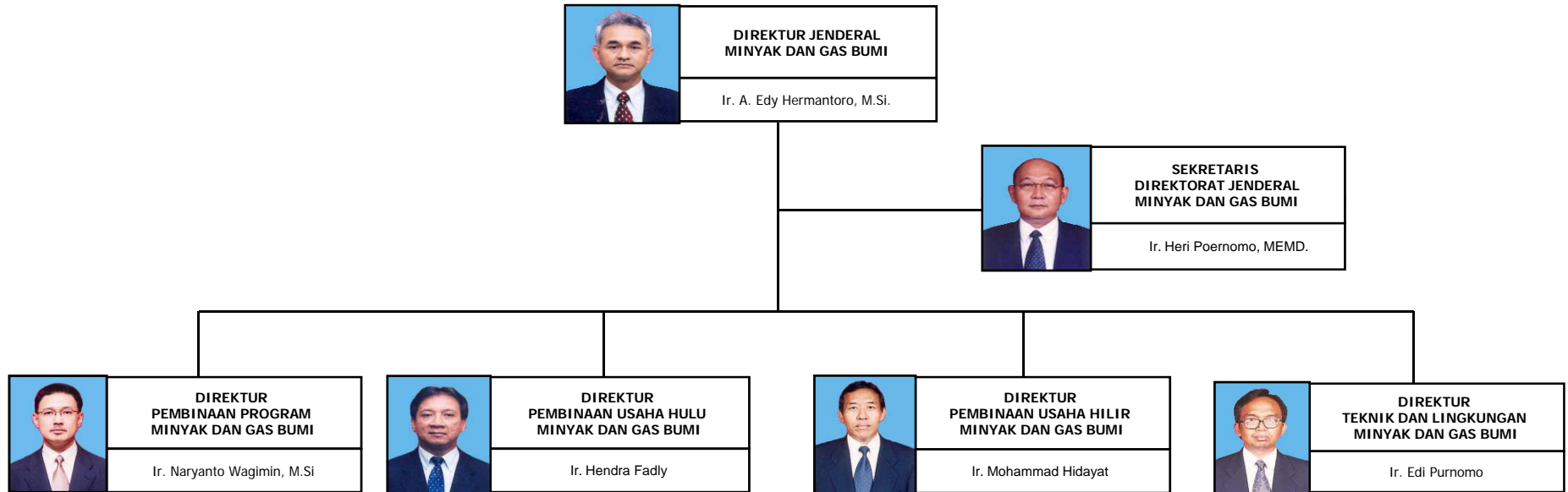
# STRUKTUR ORGANISASI INSPEKTORAT JENDERAL KEMENTERIAN ENERGI DAN SUMBER DAYA MINERAL

---



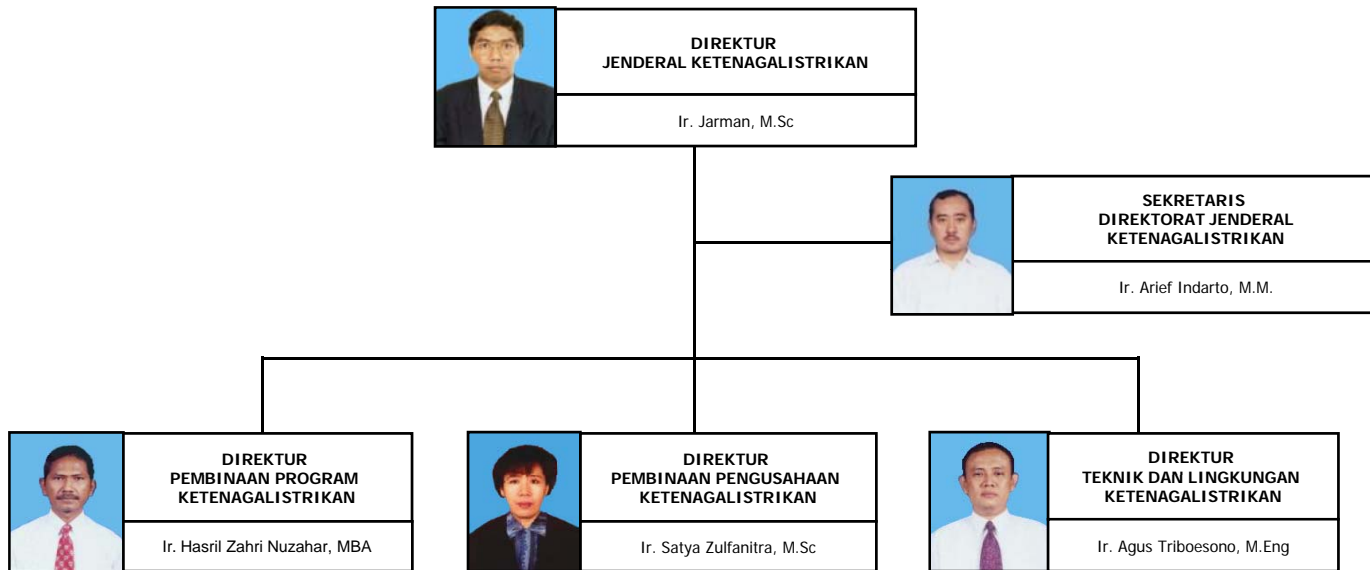
**STRUKTUR ORGANISASI  
DIREKTORAT JENDERAL MINYAK DAN GAS BUMI  
KEMENTERIAN ENERGI DAN SUMBER DAYA MINERAL**

---



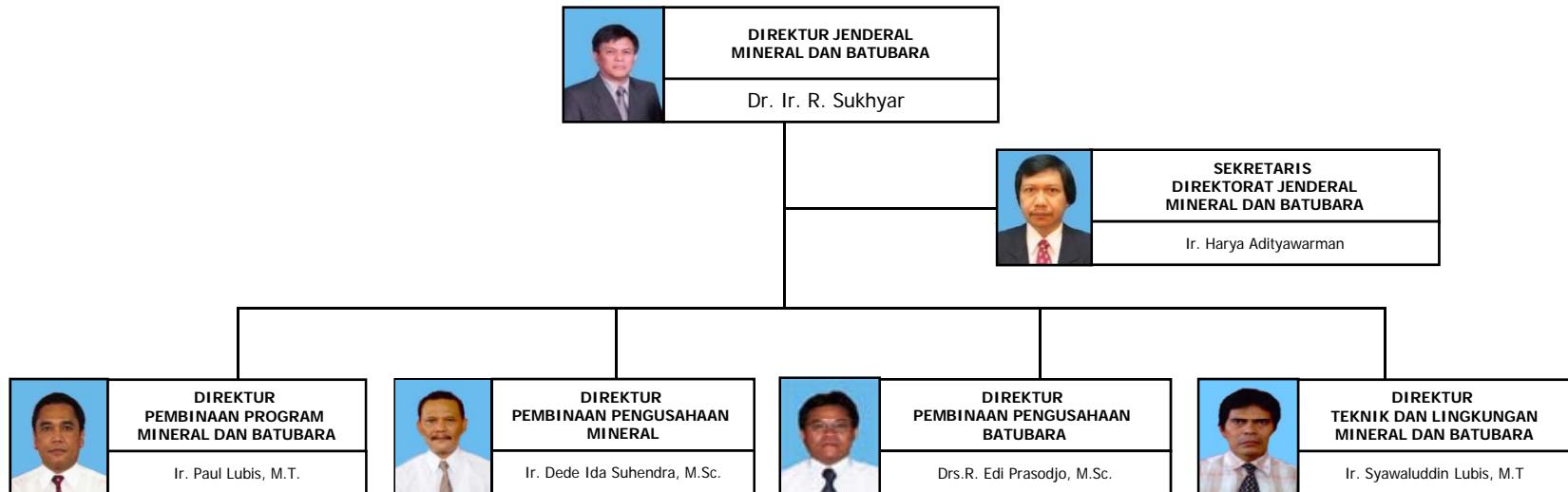
**STRUKTUR ORGANISASI  
DIREKTORAT JENDERAL KETENAGALISTRIKAN  
KEMENTERIAN ENERGI DAN SUMBER DAYA MINERAL**

---



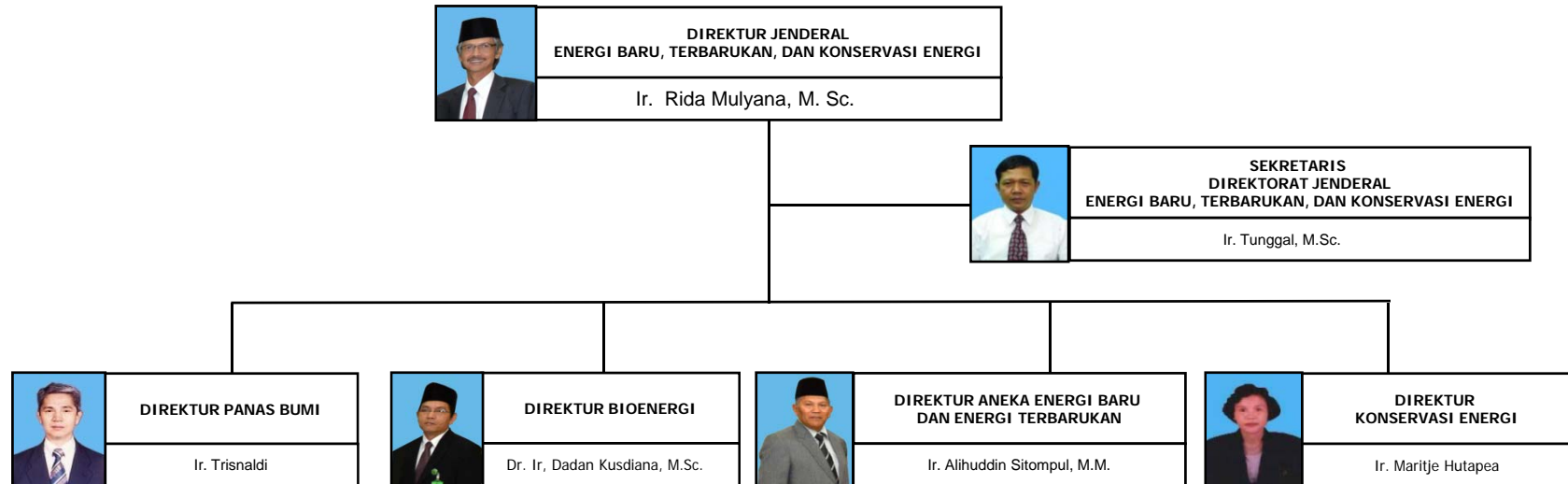
**STRUKTUR ORGANISASI  
DIREKTORAT JENDERAL MINERAL DAN BATUBARA  
KEMENTERIAN ENERGI DAN SUMBER DAYA MINERAL**

---



**STRUKTUR ORGANISASI**  
**DIREKTORAT JENDERAL ENERGI BARU, TERBARUKAN, DAN KONSERVASI ENERGI**  
**KEMENTERIAN ENERGI DAN SUMBER DAYA MINERAL**

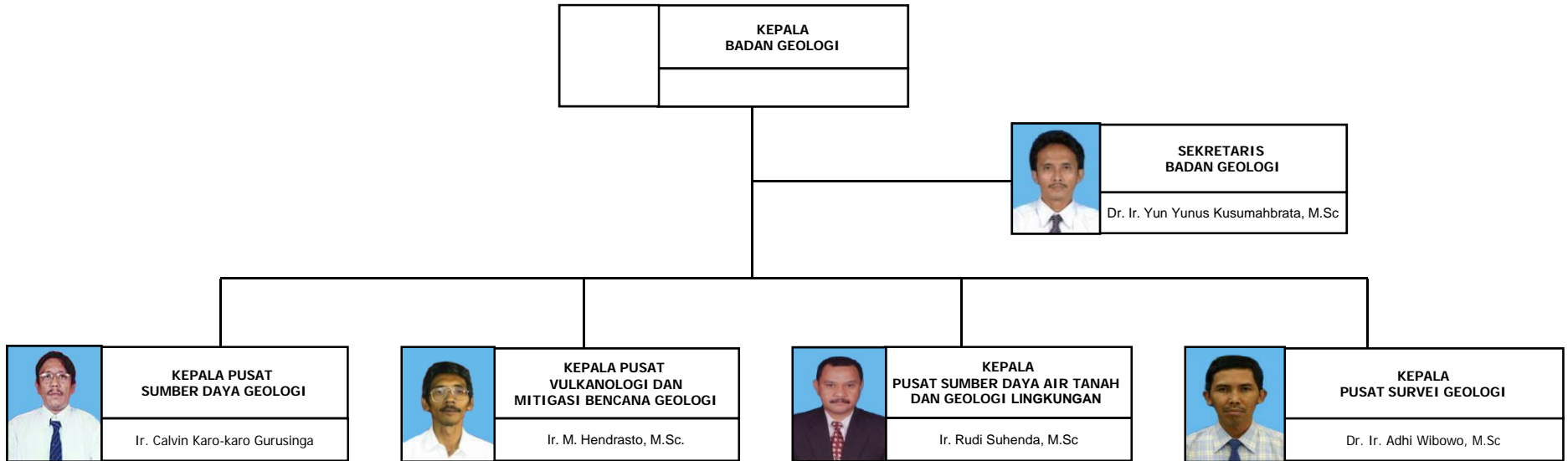
---







**STRUKTUR ORGANISASI  
BADAN GEOLOGI  
KEMENTERIAN ENERGI DAN SUMBER DAYA MINERAL**

---



# STRUKTUR ORGANISASI BADAN PENELITIAN DAN PENGEMBANGAN ESDM KEMENTERIAN ENERGI DAN SUMBER DAYA MINERAL

	<b>KEPALA BADAN PENELITIAN DAN PENGEMBANGAN ENERGI DAN SUMBER DAYA MINERAL</b> Ir. F.X. Sutijastoto, M.A.
---	--

	<b>SEKRETARIS BADAN PENELITIAN DAN PENGEMBANGAN ENERGI DAN SUMBER DAYA MINERAL</b> Ir. Agus Cahyono Adi, M.T.
---	--

	<b>KEPALA PUSAT PENELITIAN DAN PENGEMBANGAN TEKNOLOGI MINYAK DAN GAS BUMI "LEMIGAS"</b> Dra. Yanni Kussuryani, M.SI		<b>KEPALA PUSLITBANG TEKNOLOGI KETENAGALISTRIKAN, ENERGI BARU, TERBARUKAN DAN KONSERVASI ENERGI</b> Ir. Kasbani, M.Sc.		<b>KEPALA PUSAT PENELITIAN DAN PENGEMBANGAN TEKNOLOGI MINERAL DAN BATUBARA</b> Dra. Retno Damayanti, Dipl. EST		<b>KEPALA PUSAT PENELITIAN DAN PENGEMBANGAN GEOLOGI KELAUTAN</b> Dr. Ir. Susilo Hadi
---	--	---	---	---	---	---	---

**STRUKTUR ORGANISASI  
BADAN PENDIDIKAN DAN PELATIHAN ESDM  
KEMENTERIAN ENERGI DAN SUMBER DAYA MINERAL**

---

